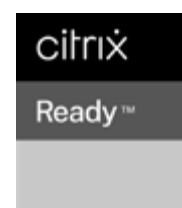
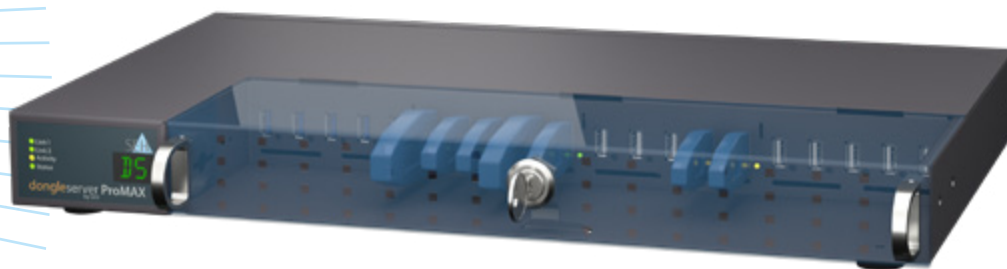


NETZWERKWEIT AUF USB-DONGLES ZUGREIFEN

Die Dongleserver von SEH Computertechnik GmbH

dongleserver[®]
by SEH

Made
in
Germany



Mehr Freiheit in der Dongle-Nutzung

Was ist ein „Dongleserver“?

Dongleserver binden jeden USB-Dongle in Ihr Netzwerk ein – sicher, schnell und einfach! Dabei können Sie Ihre durch Kopierschutz-Dongles gesicherte Software wie gewohnt weiternutzen, jedoch ohne die Dongles direkt an Ihren Client anstecken zu müssen. So arbeiten Sie flexibel und ganz ohne räumliche Begrenzungen oder Beschränkungen durch USB-Kabellängen!

Die SEH Dongleserver sind plug&play-Geräte: Sie werden an das Netzwerk angeschlossen, die USB-Dongles an Ihre USB-Ports. Anschließend muss nur noch mithilfe der UTN-Funktionalität (UTN = USB to Network) und dem dafür entwickelten Software-Tool „SEH UTN Manager“ eine virtuelle USB-Verbindung zwischen USB-Dongle und Client hergestellt werden. Dann kann der USB-Dongle so verwendet werden wie ein lokal angeschlossener.

Das Wichtigste: Das Funktionsprinzip von USB-Dongles als Kopierschutzvorrichtung wird zu keinem Zeitpunkt verändert, umgangen oder beseitigt. Denn es handelt sich um eine 1-zu-1-Verbindung. So sind Sie immer auf der sicheren Seite!

SEH Dongleserver sind ideal für serverbasierte Umgebungen (Citrix Virtual Apps und Microsoft Remote Desktop Services/Terminal Services) und virtualisierte Umgebungen (VMware, Citrix Hypervisor oder Microsoft Hyper-V).

...und wozu brauchen Sie einen?

- › Damit Sie Ihre **Dongles nie wieder suchen** müssen.
- › Damit Sie die Dongles **nicht Abziehen und Umstecken** müssen.
- › Damit Ihre Dongles vor Diebstahl, Beschädigung und Verlust **sicher geschützt** sind.
- › Damit Sie stets wissen, ob jemand anderes den Dongle gerade verwendet oder ob Sie **sofort darauf zugreifen** können.
- › Damit Sie von überall im Netzwerk einfach auf Ihre Dongles zugreifen können, **sogar über das Internet** und über VPN und VLAN.
- › Damit Sie einen **Mehrwert durch zusätzliche Dongleserver-Funktionen** haben: erhöhte Sicherheit, Dongle-Nutzerverwaltung u. v. m.
- › Damit Sie durch die **optimale Auslastung** von Dongles weniger Lizenzen benötigen und Anschaffungskosten reduzieren.

Mit anderen Worten: Damit Sie mit Dongles auf moderne und unkomplizierte Art arbeiten können!



Dongles über LAN, VPN, VLAN und Internet hinweg nutzen

Zugriff und Verwaltung von Dongles über das Netzwerk – sogar über das Internet!

Der Einsatz eines Dongleservers ist interessant für Unternehmen, ...

... die als Dienstleister kopiergeschützte Software für verschiedene Kunden bereitstellen:

Sie können die Dongles für verschiedene Kunden völlig getrennt voneinander verwalten!

... die Hersteller kopiergeschützter Software sind:

Sie können Teststellungen Ihrer Software ohne Dongle an potenzielle Kunden verschicken. Der Dongle bleibt bei Ihnen, Sie stellen diesen dem Kunden über das Netzwerk zur Verfügung. So haben Sie den Lizenz-Dongle immer unter Kontrolle!

... die viele MitarbeiterInnen im Außendienst beschäftigen oder viele Außenstellen betreiben:

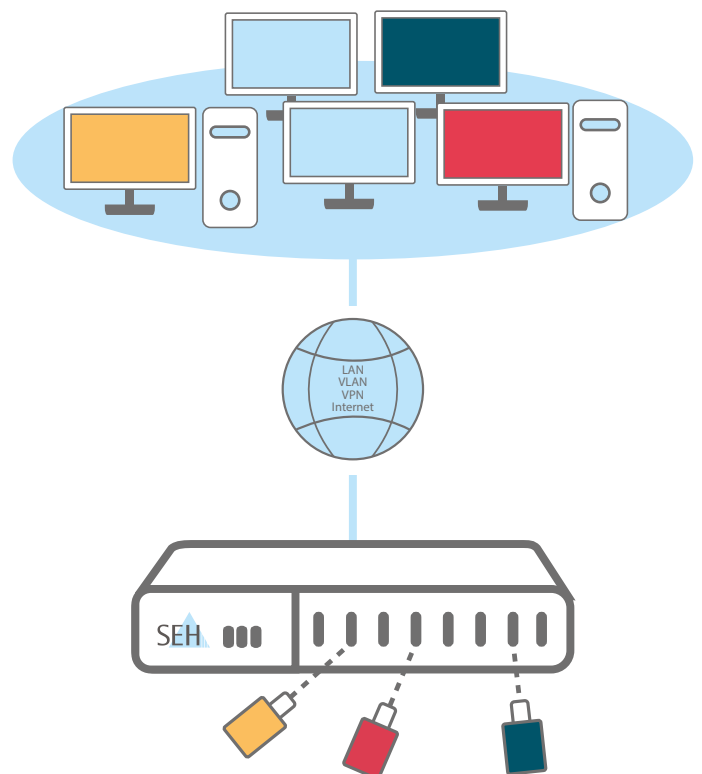
Die wertvollen Dongles sind zentral und sicher verwahrt. Ihre MitarbeiterInnen können einfach arbeiten – egal, wo sie gerade sind, ob beim Kunden oder in einer Außenstelle Ihres Unternehmens! Dongleserver stellen sämtliche Dongles direkt bereit und ermöglichen über LAN, Internet und VPN so den direkten Zugriff.

Fazit: Dongleserver sind somit nicht nur für Unternehmen, sondern natürlich auch für Behörden, Bildungseinrichtungen, Forschungs- und Entwicklungszentren, Institutionen und viele mehr eine optimale Lösung!

Dongles über LAN, VPN, VLAN und Internet hinweg nutzen

Mit den Dongleservern von SEH können die Dongles nicht nur über LAN-Netzwerkverbindungen genutzt werden, sondern auch über das VPN, VLAN und das Internet. So kann aus den verschiedensten Umgebungen heraus auf Dongles zugegriffen werden – es ergeben sich vielfältige Einsatzmöglichkeiten!

Profitieren Sie so von den unten aufgeführten Standardszenarien oder von einer eigens auf Ihre spezifischen Anforderungen entwickelten Lösung.



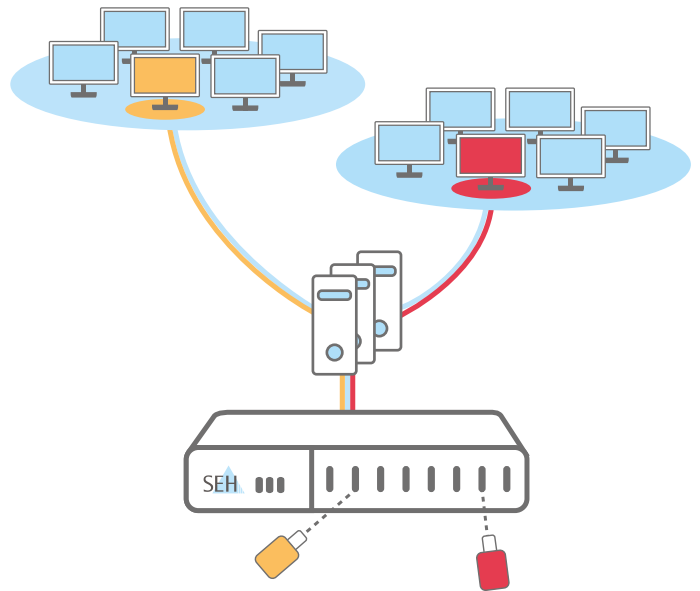
Dongleserver stellen über das Netzwerk eine exklusive Punkt-zu-Punkt-Verbindung her. Das Funktionsprinzip von USB-Dongles als Kopierschutzvorrichtung wird zu keinem Zeitpunkt verändert, umgangen oder beseitigt.

Vielfältig einsetzbar

Hardware-Dongles in virtualisierten und serverbasierten Umgebungen nutzen? Nicht nur möglich, sondern auch einfach!

Ein Dongleserver macht Sie auch in virtualisierten und serverbasierten Umgebungen, die auf Lösungen von Herstellern wie z. B. Microsoft, Citrix oder VMware beruhen, unabhängig von USB-Schnittstellen.

Sie greifen immer bequem und sicher über das Netzwerk auf Ihre Dongles zu, die an zentraler Stelle (z. B. im Serverraum) sicher verwaltet werden.



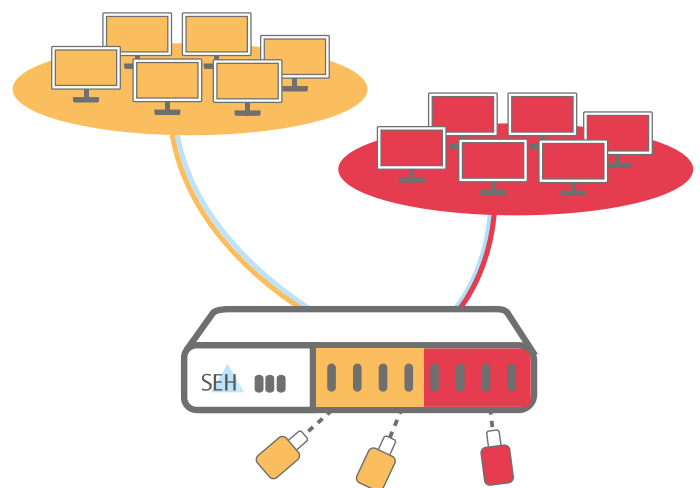
Bereitstellung von Dongles in virtualisierten und serverbasierten Umgebungen.

Dongle-Verwaltung: Möglichkeiten der Rechtevergabe

Jedem USB-Port des Dongleservers können zwei Schlüssel mit individuell anpassbaren Gültigkeiten zugewiesen werden. Nur wer den Schlüssel kennt, kann das angeschlossene Gerät zur definierten Zeit nutzen. Damit ermöglichen die Portschlüssel eine Zuweisung von Dongles zu bestimmten Benutzern und Gruppen in einem zeitlich definierten Zeitrahmen. Das erlaubt Ihnen, die Nutzung automatisiert zu begrenzen, beispielsweise

- › auf einen bestimmten Zeitraum, angegeben in Tagen (für Demozugänge, verfügbare Abrechnungen)
- › auf bestimmte Uhrzeiten pro Tag (Freischaltung des Schlüssels während der regulären Arbeitszeit)
- › auf bestimmte Anwendungen von einzelnen Nutzergruppen wie Demo-Versionen, Abrechnungen oder Projektarbeit.

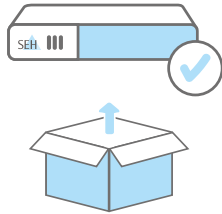
Damit ergeben sich bei der Nutzung der Dongleserver sowohl für die unternehmensinterne IT als auch für SaaS-Anbieter ganz neue Freiheiten.



Ausgeklügelte Dongle-Nutzerverwaltung

Funktionen

Plug & Play



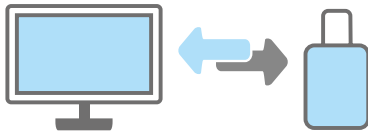
Dongleserver einfach in das Netzwerk einbinden, Dongles anstecken, Software-Tool „SEH UTN Manager“ installieren und schon geht es los!

Erweitertes Monitoring



Alle Aktionen am Dongleserver und dessen Status können überwacht und mit einem Datum-Zeit-Stempel aufgezeichnet werden.

Automatische Verbindungen



Verbindungen zu Dongles können automatisch beim Systemstart hergestellt werden, ein Time-Out erhalten oder im Hintergrund (ohne Nutzerkenntnis) verwaltet werden.

Zentrale Auswertung



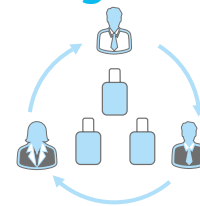
Alle über das Monitoring erfassten Daten werden lokal auf den Dongleservern gespeichert und können parallel dazu automatisch einem Syslog-Server („syslog-ng“) oder via WebDAV zur zentralen Auswertung übermittelt werden.

Starke Sicherheitsfunktionen



Die Dongleserver verfügen über ein umfassendes Sicherheitspaket: Verbindungsverschlüsselung, Dongle-Port-Verknüpfung, Zertifikatsverwaltung, Authentifizierung (802.1X), Portzugriffskontrolle und mehr! Damit können Sie passgenau in jede geschützte Umgebung integriert werden.

Dongle-Pooling



Haben Sie an einem Dongleserver mehrere identische Dongles angeschlossen, wird bei der Dongle-Pooling-Funktion automatisch der nächste freie Dongle verwendet.

Technische Daten

dongleserver Pro®

Der dongleserver Pro stellt zuverlässig und sicher Software-Lizenz-Dongles über das Netzwerk bereit. Dazu stehen vier USB 3.0 SuperSpeed und vier USB 2.0 Hi-Speed-Schnittstellen zur Verfügung. Die handliche Version des dongleservers ist für den Einsatz in Büroumgebungen konzipiert. Durch das abschließba-

re Metallgehäuse sind Ihre wertvollen USB-Dongles in zugänglichen Umgebungen trotzdem sicher aufbewahrt. Über ein Rack Mount Kit lässt sich der dongleserver alternativ im Serverraum installieren.

Einsatzgebiete

- › Kleine bis mittelständische Unternehmen
- › Büros
- › Kanzleien
- › Agenturen
- › kleinere Dienstleister aus der IT, dem Finanzwesen, dem Versicherungswesen usw.
- › Bildungseinrichtungen wie Universitäten und Schulen
- › Wissenschaftseinrichtungen wie Forschungszentren



Leistungsmerkmale

- › 4 x USB 3.0 SuperSpeed Ports
- › 4 x USB 2.0 Hi-Speed Ports
- › Gigabit Ethernet
- › Für Microsoft Windows, Linux, OS X/mac OS
- › Umfassendes Sicherheitspaket: Verbindungsverschlüsselung, Dongle-Port-Verknüpfung, zeitbasierte Portschlüssel, Zertifikatsverwaltung, Authentifizierung (802.1X), Portzugriffskontrolle und mehr!
- › Monitoring und Logging inklusive Anbindung an Monitoring-Server-Dienste
- › Regelmäßige Software-Updates
- › Technischer Support weltweit kostenlos
- › Optional erhältliches Rack Mount Kit (RMK 4) für die Installation in den Serverschrank und den bequemen Zugriff

Empfohlen von



Technische Daten

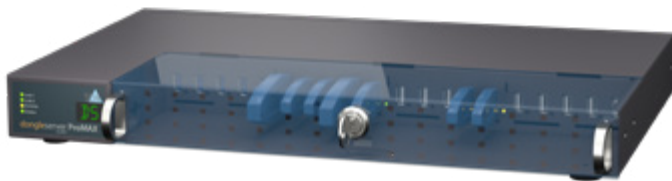
dongleserver ProMAX[®]

Als große Variante für den Serverraum stellt der dongleserver ProMAX bis zu 20 Software-Lizenz-Dongles über das Netzwerk bereit. Der dongleserver ProMAX bietet im Vergleich zu dem kleineren dongleserver Pro zusätzliche Ausfallsicherheit durch zwei eingebaute Netzteile und zwei Netzwerkanschlüsse. Weiterhin findet ein automatisches Backup aller Parameterwerte,

Passwörter und Zertifikate auf einer lokalen SD-Karte statt. Zur Ausstattung gehört auch eine Multi-Segment-Anzeige für die schnelle Status- und Fehlerdarstellung. Die optional erhältlichen Teleskopschienen (Rack Mount Kit 3) vereinfachen den Zugang zum Gerät im Serverraum.

Einsatzgebiete

- › Große Unternehmen
- › SaaS-Dienstleister
- › Cloud-Dienstleister
- › Systemhäuser
- › Große Dienstleister aus der IT, dem Finanzwesen, dem Versicherungswesen usw.



Leistungsmerkmale

- › 5 x USB 3.0 SuperSpeed Ports
15 x USB 2.0 Hi-Speed Ports
- › Gigabit Ethernet
- › 2 Netzwerkanschlüsse
- › 2 Netzteile
- › Statusdisplay und akustische Warnsignale
- › SD-Karte für automatisches Konfigurations-Backup und Übertragung auf andere Geräte
- › Für Microsoft Windows, Linux, OS X/mac OS
- › Umfassendes Sicherheitspaket: Verbindungsverschlüsselung, Dongle-Port-Verknüpfung, zeitbasierte Portschlüssel, Zertifikatsverwaltung, Authentifizierung (802.1X), Portzugriffskontrolle und mehr!
- › Monitoring und Logging inklusive Anbindung an Monitoring-Server-Dienste
- › Regelmäßige Software-Updates
- › Technischer Support weltweit kostenlos
- › Optional erhältliches Rack Mount Kit (RMK 3) mit Teleskopschienen für die optimierte Installation und bequemen Zugriff im Serverschrank



Optionales Zubehör



Was ist das SEH CarePack?*

Das SEH CarePack ist ein Wartungsvertrag für Ihre Dongleserver. Als praktische Ergänzung bietet es Ihnen umfangreiche Serviceleistungen – einschließlich priorisierter Bearbeitung, proaktiver Benachrichtigung über Software-Updates und kostenlosem Expressversand im Falle eines Vorab-Austausches bei Gerätedefekt. Diese Leistungen sind für einen Zeitraum von 60 Monaten garantiert.

dongleserver Pro[®]



dongleserver ProMAX[®]



Ihre Vorteile auf einen Blick!

- ✓ Kostenloser Expressversand bei einem Vorab-Austausch
- ✓ priorisierte Bearbeitung von Kundenanfragen (Feedback innerhalb von 24h)
- ✓ Proaktive Information über Software-Updates

Rack Mount Kits*

Wenn Sie die Dongleserver im Serverschrank betreiben möchten, nehmen Sie einfach unsere Rack Mount Kit's zur einfachen Installation in 19-Zoll Serverschränken!



* Das SEH CarePack sowie die Rack Mount Kits sind kostenpflichtige Zusatzprodukte. Das SEH CarePack ist nur in Deutschland verfügbar.



Made
in
Germany

SEH Computertechnik GmbH

Südring 11 | 33647 Bielefeld | Deutschland
Telefon: +49 (0) 521 94226-29 | Fax: +49 (0) 521 94226-99
Support: +49 (0) 521 94226-44
E-Mail: info@seh.de | Web: www.seh.de